



ISO 9001

## ZAKŁAD KONSERWACJI I REMONTU GAŚNIC – RYSZARD DZIERŻĘCKI

54-230 Wrocław ul. Starograniczna 32  
tel/fax 071, 350-09-42, fax 071, 354-07-01  
tel. kom. 502-34-39-49

www: [www.sprzet-gasniczy.com.pl](http://www.sprzet-gasniczy.com.pl) e-mail: [info@sprzet-gasniczy.com.pl](mailto:info@sprzet-gasniczy.com.pl)

**Zakład posiada Certyfikat Systemu Zarządzania Jakością  
PN-EN ISO 9001:2001**

**Zakład istnieje od 1989 roku**

- Skład fabryczny producenta gaśnic KZWM, WSP Ogniochron, GZWM
- Sprzedaż gaśnic i sprzętu przeciwpożarowego
- Autoryzowany serwis gaśnic i sprzedaż części zamiennych
- Tablice i znaki ewakuacyjne oraz ochrony ppoż.
- Próby ciśnieniowe zbiorników gaśnic i agregatów gaśniczych
- Badania parametrów hydraulicznych przeciwpożarowych sieci hydrantowych oraz węży hydrantowych
- Hydranty wewnętrzne, szafki ochronne na gaśnice oraz stojaki hydrantów zewnętrznych
- Armatura hydrantowa
- Pożarnicze węże tłoczne i ssawne
- Instrukcje ppoż i BHP
- Inne usługi w zakresie ochrony przeciwpożarowej
- **Gazy spożywcze i techniczne**
  - dwutlenek węgla
  - mieszanka spawalnicza (Ar+CO2)
  - mieszanka piwna (Azot + CO2)
  - argon

• **Nowość**  
**Czyszczenie butli powietrznych wewnątrz**

**Nasze ceny gaszą wszystkich !!!**

### URZĄDZENIE DO CZYSZCZENIA I MALOWANIA BUTLI

Butla umieszczana jest na płycie poruszanej z prędkością 75 obr/min przez wpuszczony w podłogę silnik z przekładnią ślimakową. Na szyjkę butli nałożona jest kryza z łożyskiem kulkowym. Poruszająca się w przewodnicy kryza podnoszona jest przez przeciwwagę znajdującą się z tyłu urządzenia.

Dwie stalowe szczotki, z których każda napędzana jest silnikiem o mocy 1,1 kW pracującym z prędkością 2600 obr/min, podnoszone są na specjalnym ramieniu i przyciskane do butli w momencie, gdy ramię przyjmie pozycję roboczą. Ramię z silnikami porusza się na łożysku kulkowym wzdłuż pionowej przewodnicy. Ramię utrzymywane jest przez przeciwwagę z tyłu urządzenia. Układ poruszający ramieniem zamontowany jest na suficie.

Gdy ramię znajdzie się w położeniu roboczym następuje zamknięcie drzwiczek w ogrodzeniu. Pomieszczenie, w którym znajduje się urządzenie powinno być wyposażone w wentylator, zapobiegający roznoszeniu się po pomieszczeniu pyłu powstającego w trakcie czyszczenia butli.

Po zakończeniu procesu czyszczenia butli należy otworzyć drzwiczki. Następuje wtedy automatyczne wyłączenie szczotek. Podczas gdy butla nadal się obraca, maluje się ją za pomocą podwójnego wałka, który wystarczy zanurzyć w korytku z farbą raz na pomalowanie całej butli. Jedno zanurzenie wałka w naczyniu z farbą wystarczy na pomalowanie całej butli. Ten sposób malowania pozwala na równe położenie farby i jej efektywniejsze wykorzystanie (nie ma strat, jak w przypadku malowania natryskowego). W przypadku, gdy butla jest umiarkowanie zardzewiała, prędkość ruchu ramienia powinna być najwyższa. Proces czyszczenia butli trwa wtedy nieco dłużej niż minutę, a farba, która dobrze „trzyma się” butli nie jest usuwana. W przypadku butli mocno zardzewiałej prędkość poruszania się ramienia powinna być niska. Przy najniższej prędkości proces czyszczenia butli 1600 mm trwa 13 min.

Należy podłączyć wentylator odsysający pył i nie pozwalający na przedostawanie się zanieczyszczeń do pomieszczenia.



- Skład fabryczny producenta gaśnic KZWM, WSP Ogniochron, GZWM
- Sprzedaż gaśnic i sprzętu przeciwpożarowego
- Autoryzowany serwis gaśnic i sprzedaż części zamiennych
- Tablice i znaki ewakuacyjne oraz ochrony ppoż.
- Próby ciśnieniowe zbiorników gaśnic i agregatów gaśniczych
- Badania parametrów hydraulicznych przeciwpożarowych sieci hydrantowych oraz węży hydrantowych
- Hydranty wewnętrzne, szafki ochronne na gaśnice oraz stojaki hydrantów zewnętrznych
- Armatura hydrantowa
- Pożarnicze węże tłoczne i ssawne
- Instrukcje ppoż i BHP
- Inne usługi w zakresie ochrony przeciwpożarowej
- **GAZY SPOŻYWCZE I TECHNICZNE**
  - dwutlenek węgla
  - mieszanka spawalnicza (Ar+CO2)
  - mieszanka piwna (Azot + CO2)
  - argon

• **Nowość**  
**Czyszczenie butli powietrznych wewnątrz**

**Nasze ceny gaszą wszystkich !!!**

**ELEKTRONICZNY UKŁAD PORUSZANIA RAMIENIEM:** Występują także urządzenia do czyszczenia butli wyposażone w układ poruszania ramieniem sterowany przetwornicą częstotliwości:

• płynna regulacja prędkości przesuwu;  
 • automatyczny powrót ramienia ze szczotkami do pozycji wyjściowej, regulowana prędkość ruchu powrotnego;  
 • ustawiane położenie końcowe ramienia, w którym zaczyna się ruch powrotny;  
 • możliwość powtarzanego cyklu czyszczenia (wyposażenie dodatkowe);  
 • możliwość automatycznej zmiany prędkości przesuwu w cyklu czyszczenia - np. przy czyszczeniu gwintu na szyjce butli (wyposażenie dodatkowe).  
 • możliwe jest ręczne poruszanie ramieniem - np. przy czyszczeniu gwintu na szyjce butli, czy też czubka butli.

Maszyna do czyszczenia i do malowania posiada wewnętrzne oświetlenie.



- Skład fabryczny producenta gaśnic KZWM, WSP Ogniochron, GZWM
- Sprzedaż gaśnic i sprzętu przeciwpożarowego
- Autoryzowany serwis gaśnic i sprzedaż części zamiennych
- Tablice i znaki ewakuacyjne oraz ochrony ppoż.
- Próby ciśnieniowe zbiorników gaśnic i agregatów gaśniczych
- Badania parametrów hydraulicznych przeciwpożarowych sieci hydrantowych oraz węży hydrantowych
- Hydranty wewnętrzne, szafki ochronne na gaśnice oraz stojaki hydrantów zewnętrznych
- Armatura hydrantowa
- Pożarnicze węże tłoczne i ssawne
- Instrukcje ppoż i BHP
- Inne usługi w zakresie ochrony przeciwpożarowej
- **Gazy spożywcze i techniczne**
  - dwutlenek węgla
  - mieszanka spawalnicza (Ar+CO2)
  - mieszanka piwna (Azot + CO2)
  - argon

• **Nowość**  
**Czyszczenie butli powietrznych wewnątrz**

**Nasze ceny gaszą wszystkich !!!**





- Skład fabryczny producenta gaśnic KZWM, WSP Ogniochron, GZWM
- Sprzedaż gaśnic i sprzętu przeciwpożarowego
- Autoryzowany serwis gaśnic i sprzedaż części zamiennych
- Tablice i znaki ewakuacyjne oraz ochrony ppoż.
- Próby ciśnieniowe zbiorników gaśnic i agregatów gaśniczych
- Badania parametrów hydraulicznych przeciwpożarowych sieci hydrantowych oraz węży hydrantowych
- Hydranty wewnętrzne, szafki ochronne na gaśnice oraz stojaki hydrantów zewnętrznych
- Armatura hydrantowa
- Pożarnicze węże tłoczne i ssawne
- Instrukcje ppoż i BHP
- Inne usługi w zakresie ochrony przeciwpożarowej
- **Gazy spożywcze i techniczne**
  - dwutlenek węgla
  - mieszanka spawalnicza (Ar+CO<sub>2</sub>)
  - mieszanka piwna (Azot + CO<sub>2</sub>)
  - argon

- **Nowość**  
**Czyszczenie butli powietrznych wewnątrz**

**Nasze ceny  
gaszą  
wszystkich !!!**

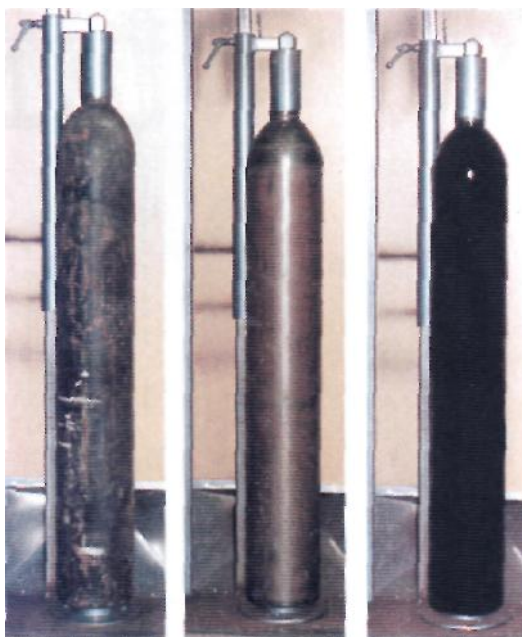


Ramię ze szczotkami jest wyposażone w osłonę.

- Skład fabryczny producenta gaśnic KZWM, WSP Ogniochron, GZWM
- Sprzedaż gaśnic i sprzętu przeciwpożarowego
- Autoryzowany serwis gaśnic i sprzedaż części zamiennych
- Tablice i znaki ewakuacyjne oraz ochrony ppoż.
- Próby ciśnieniowe zbiorników gaśnic i agregatów gaśniczych
- Badania parametrów hydraulicznych przeciwpożarowych sieci hydrantowych oraz węży hydrantowych
- Hydranty wewnętrzne, szafki ochronne na gaśnice oraz stojaki hydrantów zewnętrznych
- Armatura hydrantowa
- Pożarnicze węże tłoczne i ssawne
- Instrukcje ppoż i BHP
- Inne usługi w zakresie ochrony przeciwpożarowej
- **Gazy spożywcze i techniczne**
  - dwutlenek węgla
  - mieszanka spawalnicza (Ar+CO2)
  - mieszanka piwna (Azot + CO2)
  - argon

• **Nowość**  
**Czyszczenie butli powietrznych wewnątrz**

**Nasze ceny gaszą wszystkich !!!**



Zdjęcia pokazują butlę przed procesem czyszczenia, po oczyszczeniu oraz po pomalowaniu.

#### **STALOWE SZCZOTKI**

do czyszczenia butli stalowych z zewnątrz.



#### **SZCZOTKI NYLONOWE**

ze środkiem ściernym do butli aluminiowych



- Skład fabryczny producenta gaśnic KZWM, WSP Ogniochron, GZWM
- Sprzedaż gaśnic i sprzętu przeciwpożarowego
- Autoryzowany serwis gaśnic i sprzedaż części zamiennych
- Tablice i znaki ewakuacyjne oraz ochrony ppoż.
- Próby ciśnieniowe zbiorników gaśnic i agregatów gaśniczych
- Badania parametrów hydraulicznych przeciwpożarowych sieci hydrantowych oraz węży hydrantowych
- Hydranty wewnętrzne, szafki ochronne na gaśnice oraz stojaki hydrantów zewnętrznych
- Armatura hydrantowa
- Pożarnicze węże tłoczne i ssawne
- Instrukcje ppoż i BHP
- Inne usługi w zakresie ochrony przeciwpożarowej
- **Gazy spożywcze i techniczne**
  - dwutlenek węgla
  - mieszanka spawalnicza (Ar+CO<sub>2</sub>)
  - mieszanka piwna (Azot + CO<sub>2</sub>)
  - argon

• **Nowość**  
**Czyszczenie butli powietrznych wewnątrz**

**Nasze ceny gaszą wszystkich !!!**



### **OBROTOWA PODSTAWA DO CZYSZCZENIA I MALOWANIA MAŁYCH BUTLI**

Wyposażenie dodatkowe, które umożliwia czyszczenie i malowanie butli o pojemności mniejszej niż 10 l. Jest to specjalna wkładka montowana na obracającej się kryzie, umożliwiająca osadzenie butli o mniejszej szyjce. Przy malowaniu butla znajduje się w wygodnej pozycji.

**FILTR SKRZYNKOWY** (z wentylatorem i tłumikiem) Jeśli w pobliżu znajdują się pomieszczenia mieszkalne lub biurowe, odprowadzacz pyłu oczyszcza powietrze w stopniu niewystarczającym. Należy wtedy zainstalować filtr skrzynkowy. Urządzenie wyposażone jest w filtr, który w przypadku konieczności oczyszczenia wprawiany jest w ruch wirowy. Fałdy filtra przeciągane są nad specjalnymi poprzeczkami, które „strzepują” pył z filtra do zbiornika. Po oczyszczeniu filtra zostaje on zatrzymany i następuje automatyczne uruchomienie wentylatora.

- Skład fabryczny producenta gaśnic KZWM, WSP Ogniochron, GZWM
- Sprzedaż gaśnic i sprzętu przeciwpożarowego
- Autoryzowany serwis gaśnic i sprzedaż części zamiennych
- Tablice i znaki ewakuacyjne oraz ochrony ppoż.
- Próby ciśnieniowe zbiorników gaśnic i agregatów gaśniczych
- Badania parametrów hydraulicznych przeciwpożarowych sieci hydrantowych oraz węży hydrantowych
- Hydranty wewnętrzne, szafki ochronne na gaśnice oraz stojaki hydrantów zewnętrznych
- Armatura hydrantowa
- Pożarnicze węże tłoczne i ssawne
- Instrukcje ppoż i BHP
- Inne usługi w zakresie ochrony przeciwpożarowej
- **Gazy spożywcze i techniczne**
  - dwutlenek węgla
  - mieszanka spawalnicza (Ar+CO<sub>2</sub>)
  - mieszanka piwna (Azot + CO<sub>2</sub>)
  - argon

• **Nowość**  
**Czyszczenie butli**  
**powietrznych**  
**wewnątrz**

**Nasze ceny**  
**gaszą**  
**wszystkich !!!**



84

80

Stopień separacji, suchy pył: > 99%  
 Przepływ powietrza przez wentylator: 1900 m<sup>3</sup>/h  
 Moc: 1,5 kW  
 Wyposażenie dodatkowe: tłumik  
 Masa: 90 kg  
 Wymiary: 1225x625x1270 mm  
 Poziom hałasu wytwarzanego przez urządzenie: 75-77 dB(A)  
 Poziom hałasu wytwarzanego przez urządzenie z filtrem bez tłumika: dB(A)  
 Poziom hałasu wytwarzanego przez urządzenie z filtrem z tłumikiem: dB(A)

### Urządzenie do czyszczenia i malowania + Filtr skrzynkowy

**URZĄDZENIE DO USUWANIA KURZU** Urządzenie do usuwania kurzu składa się z elektrycznego wentylatora, odpylacza cyklonowego i pojemnika na kurz. Urządzenie to jest wysoce niezawodne i łatwe w konserwacji. Czyste powietrze musi być wypuszczane na otwartą przestrzeń. Ze względu na wytwarzany hałas zaleca się montowanie urządzenia na zewnątrz. Należy pamiętać, iż ciepłe powietrze wewnętrzne zostanie zastąpione przez powietrze zewnętrzne (temperatura jest zależna od danych warunków geograficznych). W zależności od sytuacji może być zalecane zastosowanie pojemnika filtrującego (M165).

Przepływ powietrza: 850 m<sup>3</sup>/h  
 Całkowite ciśnienie poza agregatem: 100 mm słupa wody  
 Poziom hałasu w odległości 1 m od agregatu: 75 dB(A)  
 Silnik: 1,5 kW  
 Masa: 75 kg

